



**DOMEXROD**  
**DOMEXROD** *Plus*

**COOPER**  Crouse-Hinds

# DOMEXROD

## DOMEXROD *Plus*

Los electrodos de grafito DomexRod y DomexRod Plus forman parte de la integración a la familia Domexground para complementar las instalaciones de puesta a tierra y conseguir una disminución considerable en la resistencia de la toma a tierra.

### Beneficios

- Evita situaciones riesgosas debido a fallas en las instalaciones eléctricas.
- Otorga una excelente infraestructura para el funcionamiento ideal de los equipos.
- Estabiliza el voltaje durante operaciones normales.
- Evita acumulación de cargas estáticas en los centros de trabajo

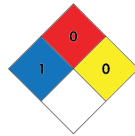
### Características eléctricas

Voltaje máximo de operación	600 V~
Corriente nominal máxima	20 Amp
Rango de operación temperatura ambiente	-10 a 85 °C

### Características generales

Material	Agentes conductivos a base de grafito
Aplicación	Electrodo de puesta a tierra
Peso	25 kilogramos

Altura electrodo	1 metro
Diámetro mayor	15 centímetros
Zapata mecánica	DCA 29



# DOMEXROD

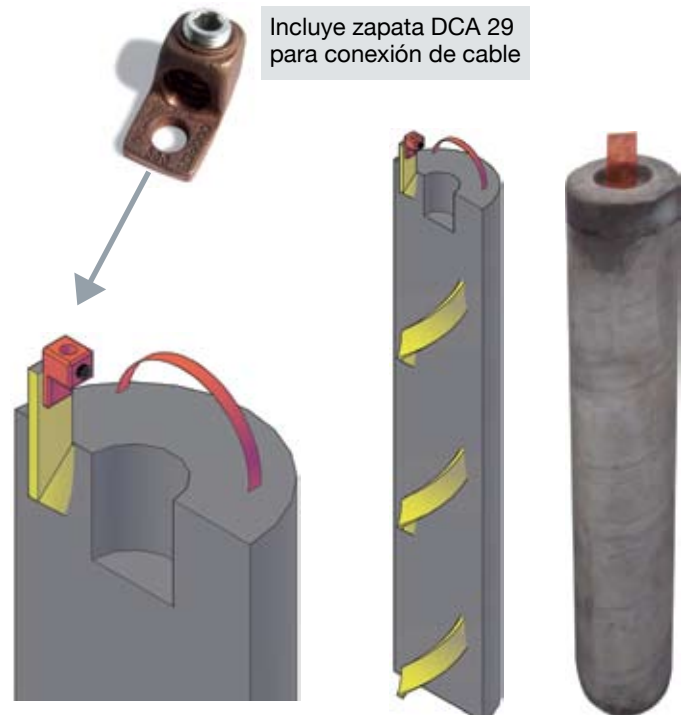
### Descripción

El electrodo químico **DOMEXROD**, está fabricado con elementos conductivos útiles para:

- Disminuir la resistividad del terreno.
- Disipa la corriente a tierra y drenar descargas atmosféricas o de corto circuito que se generen en el suministro eléctrico.
- Proteger la instalación eléctrica.

### Características

- **Altura:** 1 m aprox.
- **Peso:** 25 Kg aprox.
- **Diámetro mayor:** 15cm
- Fabricado en material sólido conductor a base de grafito.
- Integrado con una solera de cobre libre de impurezas al 98%.
- Incluye zapata para conexión de cable para calibres de 6 a 250 MCM.
- Asas de apoyo para su fácil manipulación.



# DOMEXROD *Plus*

- **Acelera la baja resistividad**
- **Gel higroscópico con minerales**
- **Mayor contacto superficial**

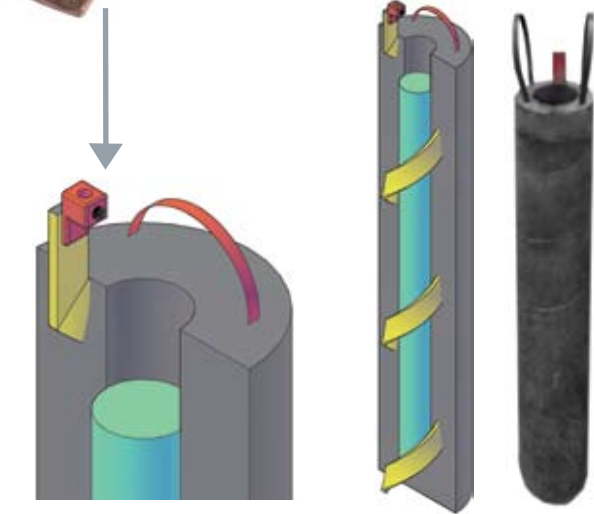
## Descripción

El electrodo **DOMEXROD *Plus*** está diseñado para acelerar la baja resistividad del terreno. Su diseño con la solera de Cu incluida en el interior de su cuerpo y la poliacridamina (que al contacto con el agua se activa) logran mayor contacto superficial.

## Características

- Altura: 1 m aprox.
- Peso: 25 Kg aprox.
- Diámetro mayor: 15cm
- Único con agente higroscópico en su interior
- Fabricado en material sólido conductor a base de grafito.
- Integrado con una solera de cobre libre de impurezas al 98%.
- Incluye zapata para conexión de cable para calibres de 6 a 250 MCM.
- Asas de apoyo para su fácil manipulación.

Incluye zapata DCA 29 para conexión de cable



## Instalación

1• Identifique el área de instalación.



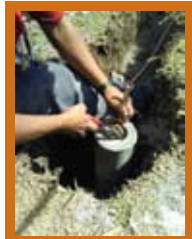
2• Excave una cepa de 0,30 x 1,20m de profundidad (Se recomienda el uso de un cava hoyos).



3• Remueva la tapa superior del empaque con la ayuda de un desarmador plano dentro de la pestaña.



4• Retire el electrodo del empaque con las asas de apoyo.



5• Introduzca **DOMEXROD/DOMEXROD *Plus*** en la cepa y realice las conexiones pertinentes de los conductores. **DOMEXROD/DOMEXROD *Plus*** utilice zapatas mecánicas de conexión a tierra tipo **DCA\***, **DL2A\***, **DL3A\*** y soldables **Domexweld\***.

### Para DOMEXROD

6• Agregue 20Lt de agua alrededor del **DOMEXROD** (Para obtener una resistividad más baja en el terreno se recomienda usar alrededor del electrodo intensificador de tierra **DOMEXEARTH**).



### Para DOMEXROD *Plus*

6• Para activar el agente higroscópico agregue 10 Lt de agua en el centro del **DOMEXROD *Plus*** y 10 Lt más alrededor del electrodo. (Para obtener una resistividad más baja en el terreno se recomienda usar, alrededor del electrodo, intensificador de tierra **DOMEXEARTH**).

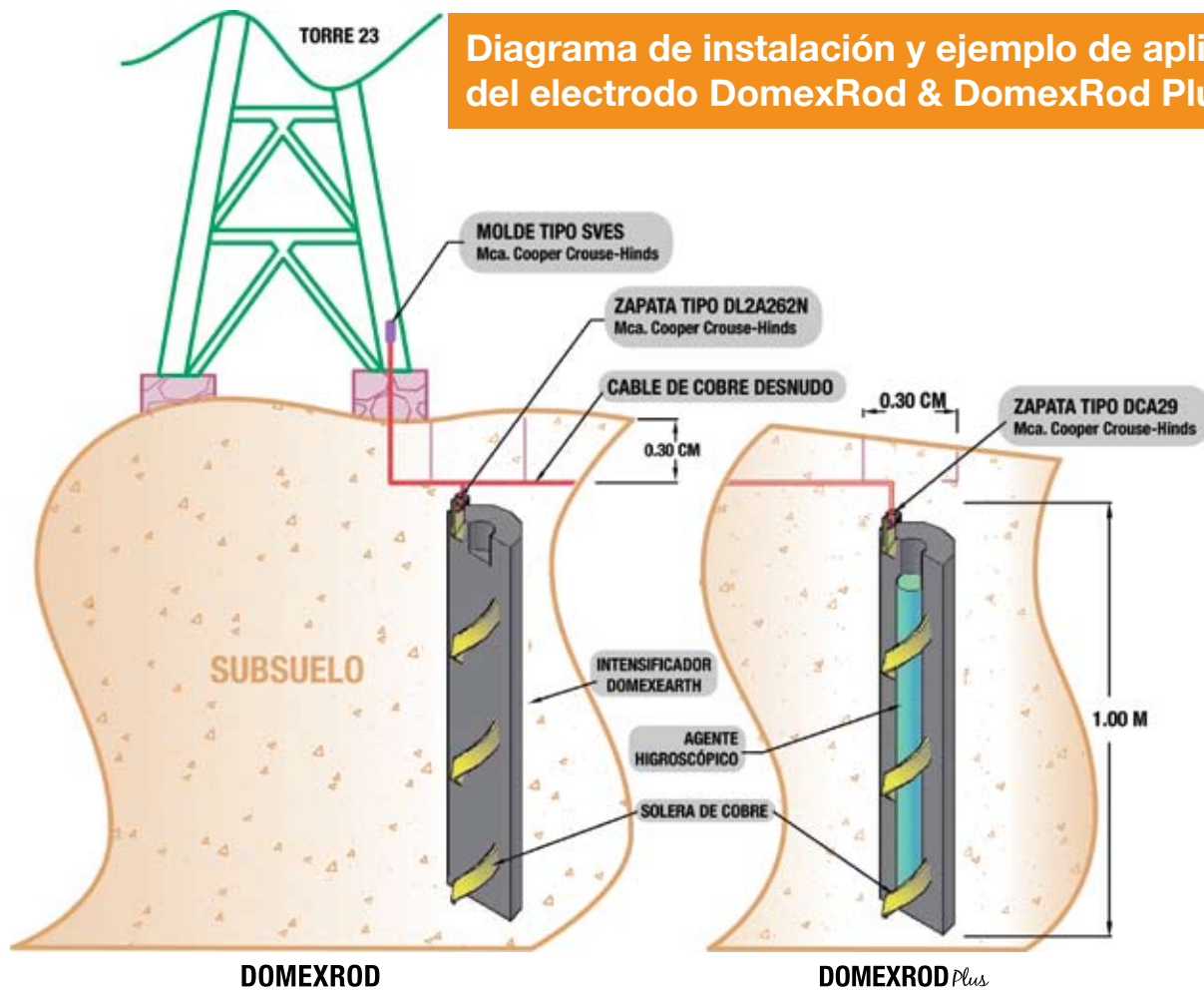


7• Rellene la cepa con tierra de excavación hasta cubrir el **DOMEXROD/DOMEXROD *Plus*** dejando libre las conexiones mecánicas y/o soldables.

8• Asegure la continuidad del sistema y mida su resistividad final con el instrumento adecuado.



\* Consultar catálogo DomexGround.



**Diagrama de instalación y ejemplo de aplicación del electrodo DomexRod & DomexRod Plus.**

**México D.F.**  
 TEL: (55) 5804-4000  
 FAX: (55) 5804-4019  
 manuel.hernandez@cooperindustries.com  
 rene.gaston@cooperindustries.com

**Coatzacoalcos - VER**  
 TEL: (921) 217-7319  
 FAX: (921) 217-7319  
 juan.rodriguez@cooperindustries.com

**Mérida - YUC**  
 TEL: (999) 188-0654  
 FAX: (938) 240-0490  
 felipe.moo@cooperindustries.com

**Guadalajara - JAL**  
 TEL: (33) 3560-1230  
 FAX: (33) 3560-1231  
 gabriel.salinas@cooperindustries.com

**Villahermosa - TAB**  
 TEL: (993) 316-8708  
 FAX: (993) 316-8728  
 pedro.gonzalez@cooperindustries.com

**Hermosillo - SON**  
 TEL: (662) 261-2552  
 FAX: (662) 261-2552  
 alejandro.lopez@cooperindustries.com

**Monterrey - NL**  
 TEL: (81) 8133-6939 y 40  
 FAX: (81) 8133-6938  
 alfredo.moreno@cooperindustries.com

**Cd. Del Carmen - CAMP**  
 TEL: (938) 118-2011  
 FAX: (938) 118-2011  
 jorge.balboa@cooperindustries.com

**Latinoamérica**  
 TEL: (55) 5804-4103 y 04  
 FAX: (55) 5804-4019  
 adrian.gonzalez@cooperindustries.com



**Distribuidor Autorizado**

**Edición Julio 2009**

www.crouse-hinds.com.mx  
 www.cooperindustries.com

01800-2244637  
 01800-CCHINDS

