

APAPI

Sistema Indicador de Precisión de Pendiente de Aproximación

Cumplimiento: FAA AC 150/5345-28: L-881
 OACI Anexo 14
 Esp. transporte de Canadá: K342



APAPI

APLICACION

El Sistema APAPI (Aprobado por la OACI Anexo 14, Volumen II, Helipuertos 5.3.5.2 a) proporciona al piloto una indicación visual positiva de la posición relativa de la Aeronave a la óptima trayectoria de descenso, durante la aproximación final a la pista. El Sistema APAPI L-881 consiste de dos unidades en una línea o barra y cada unidad con dos o tres lámparas de 200 W. La unidad APAPI produce un haz de luz tal que la porción superior es clara y la inferior roja. Conforme el piloto cambia de posición vertical, el color de la luz que visualiza cambia instantáneamente. El APAPI estilo A utiliza una Unidad de Potencia y control (PCU) la cual tiene un fotocontrol para el control de intensidad de luz día/noche. El PCU puede ser operado utilizando un radio control L-854 con una señal de una aeronave en aproximación.

Características

UNIDAD APAPI

- Certificado ETL
- Lámparas de 1500 hrs
- Reúne las recomendaciones de la OACI
- Transición de señal de corte: 3 min de arco
- Herramienta de nivelación: ± 2 min de arco
- Circuito derivado de lámpara (Estilo B)
- Luces indicadoras del interruptor de inclinación (Estilo B)

UNIDAD DE CONTROL Y POTENCIA (PCU) (Estilo A)

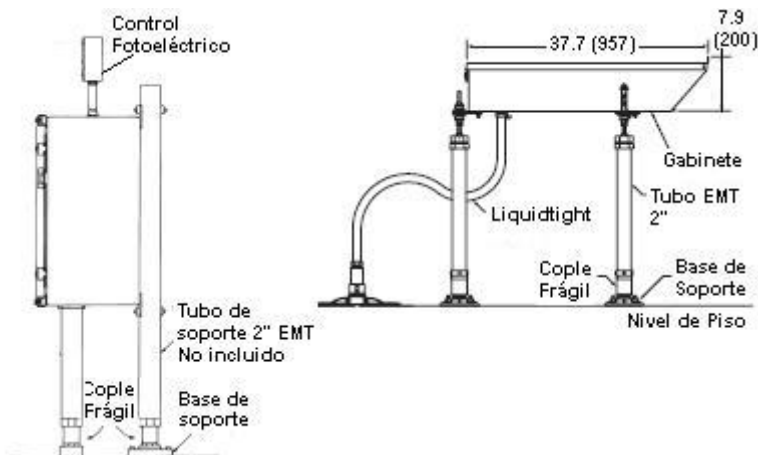
- Interruptor de energía.
- Suministro de energía ajustable - 195 a 265 V c.a.
- Operación a 50 Hz o 60 Hz.

INFORMACIÓN PARA ORDENAR

Ejemplo: Un 881A2A-1 es un Sistema APAPI tipo FAA L-881 de 2 gabinetes y con 2 lámparas de 200 W cada uno. Incluye el PCU y el interruptor de inclinación para operarse en tensión. Ordene por separado un clinómetro 25220 para el apuntamiento.

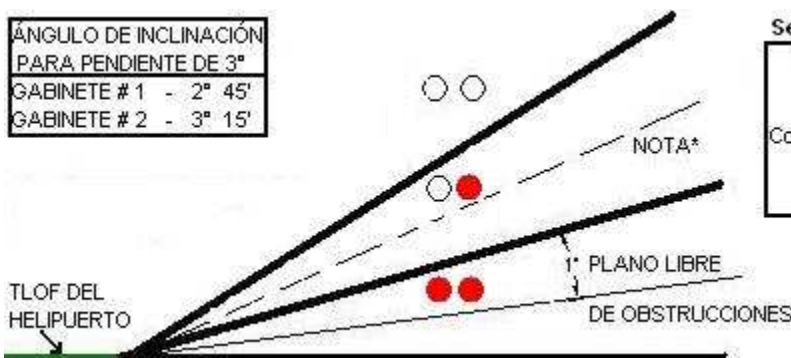


- Tipo FAA:** 881 = 2 unidades
Lámparas: 2 = 2 lámparas por unidad
 3 = 3 lámparas por unidad
Estilo: A = 208 V a 240 V B* = 6,6 A
Clase de temperatura: 1 = - 35 °C 2 = - 55 °C
Opciones: 11 = OACI (Clase 2 únicamente) 16 = Cubierta de lentes
 * Para circuitos serie en Aeropuertos únicamente.



SEÑAL VISUAL DEL APAPI

ÁNGULO DE INCLINACIÓN PARA PENDIENTE DE 3°	
GABINETE # 1	- 2° 45'
GABINETE # 2	- 3° 15'



Señal Visual	
Trayectoria	
Alta	○ ○
Correcta	○ ●
Baja	● ●

- CLARO
- ROJO

Partes de Repuesto

Número de parte	Descripción	Número de parte	Descripción
10047-2896	Lámpara de 200W	27045	Ensamble de Fotocelda
27069	Filtro Rojo	40749	Portalámpara

