

# AW

## Bases para Luces Elevadas



AW7609

AW7606

AW7650

Cumplimiento: FAA AC 150/5345-42: L-869

### APLICACION

Las Bases AW han sido específicamente diseñadas para su instalación ahogadas en concreto y el montaje de unidades elevadas perimetrales ó de aproximación que cuenten con coples frágiles roscados como la ERL. Normalmente la base no únicamente soporta la luz sino que también aloja el alambrado de alimentación y puesta a tierra.

### INFORMACIÓN PARA ORDENAR

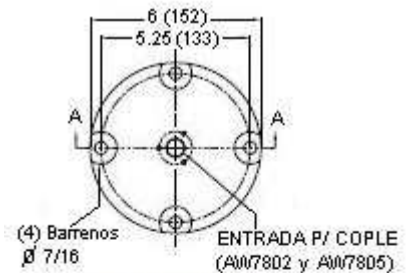
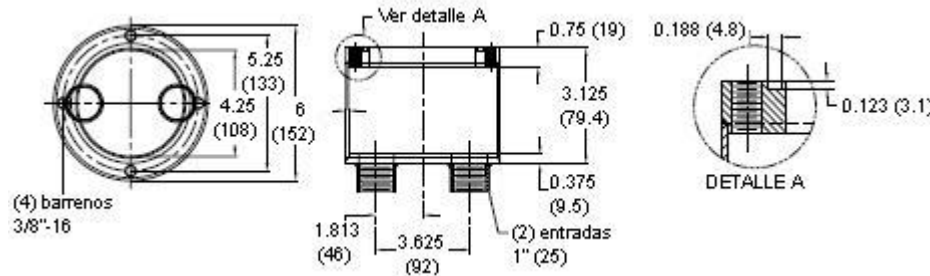
**Ejemplo:** La caja AW7609 para el montaje de unidades elevadas de señalización para Helipuertos, es fabricada en acero galvanizado QQZ-325 para una alta resistencia a la corrosión. Diámetro de 6" y profundidad de 3.125" con dos entradas inferiores de 1" para tubo.

### CARACTERÍSTICAS

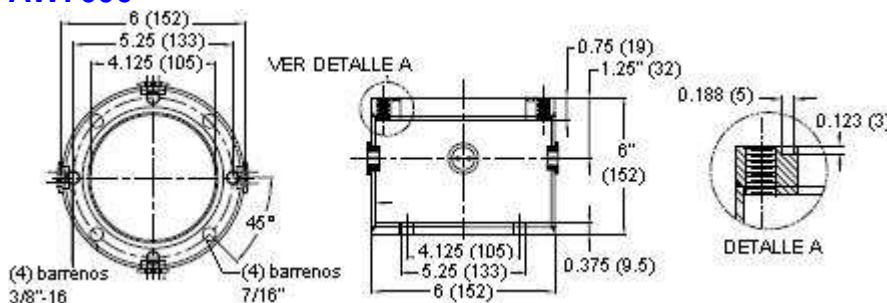
- Certificación ETL para FAA AC150/5345-42.
- Galvanizado QQZ-325 para una alta resistencia a la corrosión.
- Las cajas incluyen:
  - Todas
    - (4) Pernos de acero inoxidable 3/8"-16x3/4"
    - (1) Empaque O-ring (10530289)
  - En adición para la AW7650
    - (4) AW0921 Tapones con 4 entradas para cable 10AWG.
  - En adición para la AW7606
    - (3) AW0921 Tapones con 4 entradas para cable 10 AWG.
    - (1) tapón AW0921 con 2 entradas para cable 12 AWG.
- Las Cajas no incluyen Tapas AW7802, AW7805 y AW7601, se surten por separado.

### Tapas para Cajas AW

#### AW7609



#### AW7606



#### AW7650

