

RCL PRO III™

Luz Bi-direccional de Alineación y de Eje de Plataforma de Helipuerto



Cumplimiento: FAA AC 150/5345-46: L-850A
UFC 3-535-01

RCL/ TDZ 8"
8" con arillo de 12"

APLICACION

La unidad RCL es una luz para zona de toma de contacto que además puede actuar como luz de dirección. La RCL es bi-direccional, típicamente clara/clara con dos lámparas de 35 W para 120 V ó de 48 W para 6,6 A. La RCL puede ser utilizada para helipuertos de transporte o cualquiera otro sobre la zona de toma de contacto en el eje de la trayectoria de aproximación. Se utilizan 6 a 7 luces a cada 1,5 m.

CARACTERÍSTICAS

- Certificado ETL.
- Bajo perfil menor a 6 mm (1/4"), FAA estilo 3.
- Única con la combinación de un ensamble óptico de aluminio de alta resistencia para 20,3 cm (8") de diámetro ó con un arillo exterior de hierro dúctil para obtener 30,5 cm (12").
- Bajo consumo de energía.
- Pocas partes de reemplazo.
- Fácil mantenimiento:
No se requieren selladores para el reemplazo de prismas o la alimentación.
- Válvula de presión para verificar la integridad del sello.
- Lámpara de larga vida:
Cuarzo halógeno de 35 W, 120 V ó Cuarzo halógeno de 48 W, 6.6A.

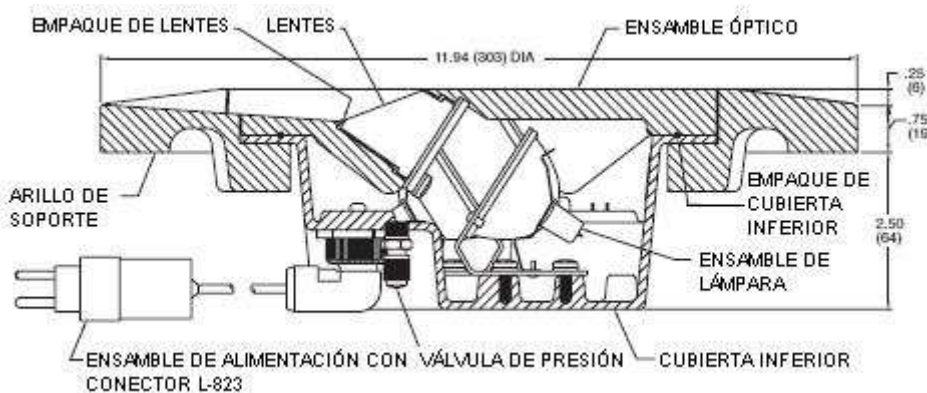
Dimensiones:	pulg (mm)
Instructivo:	9913
Peso embalaje:	10,4 kg
Volumen embalaje:	0,020 m ³

INFORMACIÓN PARA ORDENAR

Ejemplo de Descripción: Unidad rasante bi-direccional de alineación de eje de helipuerto serie RCL, catálogo 850A3-CC-NSR-P1-35, FAA L-850A, 150/5345-46, filtros claros, con dos lámparas MR16 de 35 W, 120 V, 1 000 hrs de vida promedio. Cuerpo fabricado en aluminio forjado de alta resistencia mecánica y resistencia a la corrosión, 203 mm (8") de diámetro. Incluye cable con conector secundario L-823. Marca Cooper Crouse-Hinds.

Catálogo	Alimentación	Diámetro cm (pulg)
850A3-CC-NSR-P1-35	120 V c.a.	20,3 (8")
850A3-CC-12F-P1-35	120 V c.a.	30,5 (12")
850A3-CC-NSR-P1	6,6 A	20,3 (8")
850A3-CC-12F-P1	6,6 A	30,5 (12")

DIMENSIONES MECÁNICAS



Accesorios de Instalación

Número de Catálogo	Descripción	Número de Catálogo	Descripción
21388-X	Base de aluminio de bajo peralte	823KS-ORD8	Conector hembra secundario
AC24242H200003	Base: L-868B, Clase I, 61.0 cm (24") de prof.d.	823KP-D4-D4	Conector kit L-823, 8 AWG.
33004	Transformador: L-830, 100 W, 6,6/6,6 A	10047-2154	Manga termocontráctil, 1 pieza

Partes de Repuesto

Número de parte	Descripción	Número de parte	Descripción
21116	Lámpara de 48 W, 6,6 A.	21121	Ensamble de alimentación, 2 lamp., 1 conector.
21126-C*	Juego de reemplazo de lentes - Claro	10048-25	Lubricante para empaque - Contiene 5.3 oz.
10035-62	Empaque - tapa inferior.	850X3-XX-NSR-XXX	Ensamble óptico de repuesto

* Incluye lentes 21102-C, 21103 empaque de lentes, 21101 empaque de retención de lentes y lubricante para empaque.

** Incluye lentes 21102-R, 21103 empaque de lentes, 21101 empaque de retención de lentes y lubricante para empaque.

